



Description

EPISTAR

Ces **épis de maïs DEL** remplacent avantageusement les ampoules HPS, MHL, HQL et incandescentes. Cette ampoule de 8^{ième} génération intègre son propre ballast et fonctionne directement sur 120-347V.

Il est efficace avec un angle de projection uniforme de lumière de 360° et par son nombre élevé de composantes DEL sur chaque ampoule. Économique et écologique, il est capable de fonctionner dans un milieu humide et rigoureux variant entre -40° et 50°.

Applications:

Stationnements
Lumière de rues
Réverbères
Édifices commerciaux
Édifices à bureaux
Complexes industriels
Fonds de commerce
Édifices résidentiels
Complexes sportifs
Métros
Hôtels
Écoles
Hôpitaux

Remplace les HPS/ MHL/ HQL/ CFL



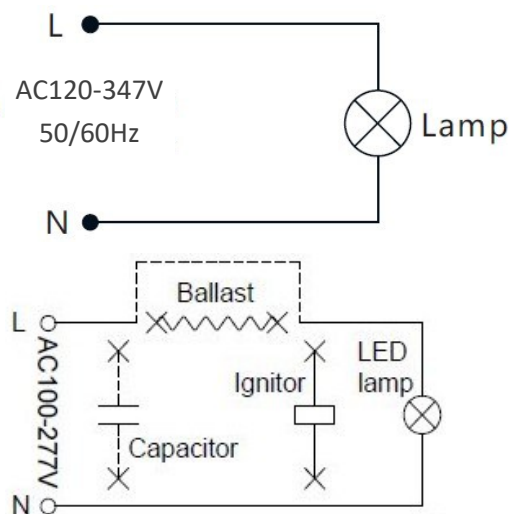
	Modèle		
Puissance	36W	54W	63W
Équivalent HID/HPS	200W	250W	275W
Lumens (5000k)	5 400	8 100	9 450

Description du projet:	Approbation:
Localisation:	Date:
	Quantité:

Guide de commande:

V-CRN CLW08G	063PX		VX	50	
Modèle	Puissance ajustable	Culot	Alimentation	Température Kelvin	Option adaptateur culot
V-CRN CLW08G	36/54/63W 063PX	E26 A E39 B	AC 120-347V 50/60Hz VX	5000K 50	E39-E26 L1 E26-E39 L2

Méthode de branchement (Type B)



Caractéristiques

Composantes DEL	Epistar
Facteur de puissance	>0,9
CRI	>80
Température Kelvin	5000K
Lumens (36W-63W)	5 400 – 9 450 Lms
Conditions d'opérations	-40°C à 50°C
Protection de surtension	4KV
Étanchéité	IP-64
Lumens/watts	150 Lms/watts +/- 5%
Garantie limitée	5 ans

2700K-3500K Warm White



4000K - 5000K Natural white



6000K - 6700K Cool White

